

Kanałowe MSP



Filtr antybakteryjny



Wskaźnik czyszczenia filtra



Automatyczna regulacja



Sterownik przewodowy

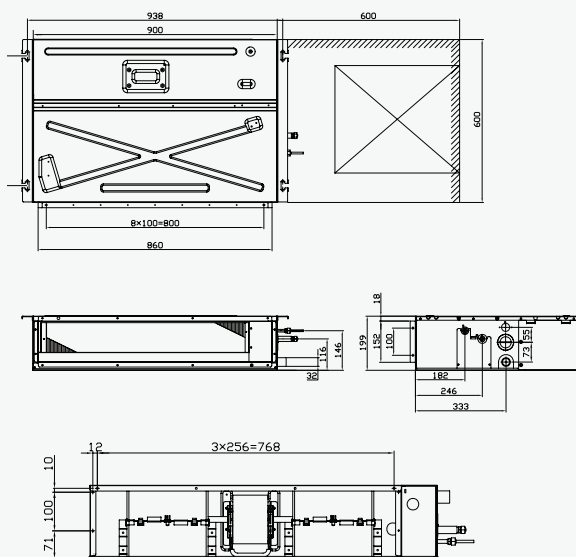


Wydajna pompka skroplin

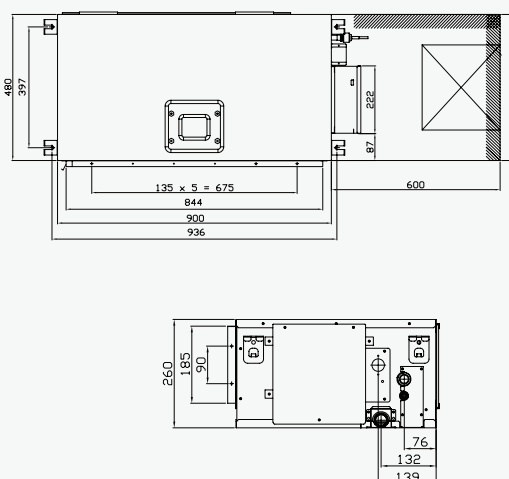
Model			AM022FNMDEH/EU	AM028FNMDEH/EU	AM036FNMDEH/EU	AM045FNMDEH/EU	AM056FNMDEH/EU
Moc cieplna	Chłodzenie *1)	kW	2,2	2,8	3,6	4,5	5,6
	Grzanie *2)	kW	2,5	3,2	4,0	5,0	6,3
Moc elektryczna		W	80	80	85	125	130
Pobór prądu		A	0,4	0,4	0,55	1,15	1,1
Średnica rur instalacji chłodniczej	Ciecz	mm	6,35	6,35	6,35	6,35	6,35
	Gaz	mm	12,70	12,70	12,70	12,70	12,70
Zasilanie		Ø/V/Hz	1/220-240/50	1/220-240/50	1/220-240/50	1/220-240/50	1/220-240/50
Wydajność wentylatora	Bieg wysoki/średni/niski	m ³ /min	8,50/7,50/6,30	10,00/9,20/7,50	12,0/10,2/8,8	14,0/12,0/10,5	14,5/13,0/11,5
Poziom ciśnienia akustycznego *1)	Bieg wysoki/średni/niski	dB(A)	23/21/19	24/22/19	29/27/24	32/30/28	35/33/31
Poziom mocy akustycznej	Max.	dB(A)	-	-	-	-	-
Spręż dyspozycyjny	Bieg wysoki/średni/niski	Pa	0,00/19,61/58,84	0,00/19,61/58,84	0,00/19,61/58,84	0,00/39,23/78,45	0,00/39,23/78,45
Wymiary (szer. x wys. x głęb.)		mm	900 x 199 x 600	900 x 199 x 600	900 x 199 x 600	900 x 260 x 480	900 x 260 x 480
Waga		kg	23,5	23,5	23,5	29,0	29,0
Pompka skroplin		Typ	MDP-E075SEE3D	MDP-E075SEE3D	MDP-E075SEE3D	MDP-M075SGU3D	MDP-M075SGU3D
Czujnik ruchu			-	-	-	-	-
Jonizator Virus Doctor			-	-	-	-	-
Średnica rury odprowadzenia skroplin		mm	DN25 (zew 32,wew 25)	DN25 (zew 32,wew 25)	DN25 (zew 32,wew 25)	DN25 (zew 32,wew 25)	DN25 (zew 32,wew 25)
Panel		Typ	-	-	-	-	-
Wymiary (szer. x wys. x głęb.)		mm	-	-	-	-	-
Waga		kg	-	-	-	-	-
Zawór rozprężny EEV			wbudowany	wbudowany	wbudowany	wbudowany	wbudowany

Wymiary jednostki wewnętrznej (mm)

022-036



045-071



Akcesoria opcjonalne

Sterowniki indywidualne



MWR-WE10N



MR-D00



MRK-A00N



MRW-10A

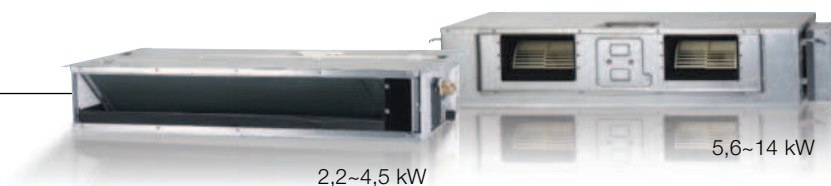
Pompka skroplin



MDP-M075SGU1D

MDP-M075SGU2D

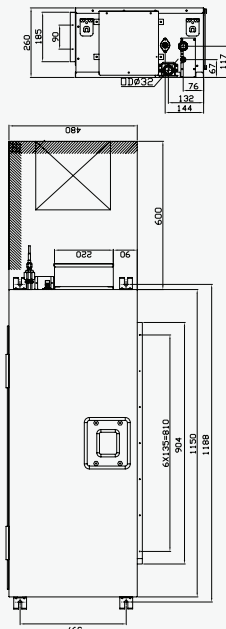
MDP-M075SGU3D



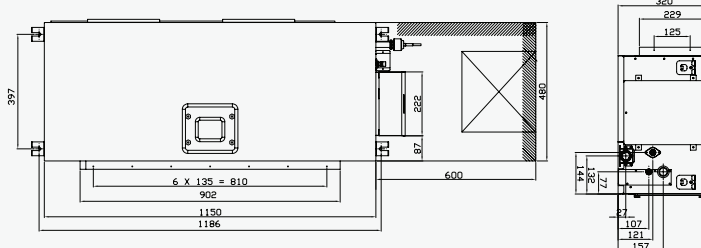
Model			AM071FNMDEH/EU	AM090FNMDEH/EU	AM112FNMDEH/EU	AM128FNMDEH/EU	AM140FNMDEH/EU
Moc cieplna	Chłodzenie *1)	kW	7,1	9,0	11,2	12,8	14,0
	Grzanie *2)	kW	8,0	10,0	12,5	13,8	16,0
Moc elektryczna		W	190	240	260	370	410
Pobór prądu		A	1,25	1,3	1,17	1,67	1,86
Średnica rur instalacji chłodniczej	Ciecz	mm	9,52	9,52	9,52	9,52	9,52
	Gaz	mm	15,88	15,88	15,88	15,88	15,88
Zasilanie		Ø/V/Hz	1/220-240/50	1/220-240/50	1/220-240/50	1/220-240/50	1/220-240/50
Wydajność wentylatora	Bieg wysoki/średni/niski	m ³ /min	18,5/17,0/15,5	19,5/18,0/16,5	27,0/25,0/23,0	32,0/30,0/28,0	37,0/34,0/31,0
Poziom ciśnienia akustycznego *1)	Bieg wysoki/średni/niski	dB(A)	39/35/31	40/37/34	41/40/38	41/40/38	42/39/36
Poziom mocy akustycznej	Max.	dB(A)	-	-	-	-	-
Spręż dyspozycyjny	Bieg wysoki/średni/niski	Pa	0,00/39,23/78,45	39,23/58,84/78,45	39,23/78,45/117,68	39,23/78,45/137,29	39,23/78,45/137,29
Wymiary (szer. x wys. x głęb.)		mm	900 x 260 x 480	1150 x 260 x 480	1150 x 320 x 480	1200 x 360 x 650	1200 x 360 x 650
Waga		kg	29,0	34,0	36,0	52,0	52,0
Pompka skroplin	Typ		MDP-M075SGU3D	MDP-M075SGU1D	MDP-M075SGU1D	MDP-M075SGU2D	MDP-M075SGU2D
Czujnik ruchu			-	-	-	-	-
Jonizator Virus Doctor			-	-	-	-	-
Średnica rury odprowadzenia skroplin	mm		DN25 (zew 32,wew 25)	DN25 (zew 32,wew 25)	DN25 (zew 32,wew 25)	DN25 (zew 32,wew 25)	DN25 (zew 32,wew 25)
Panel	Typ		-	-	-	-	-
Wymiary (szer. x wys. x głęb.)	mm		-	-	-	-	-
Waga	kg		-	-	-	-	-
Zawór rozprężny EEV			wbudowany	wbudowany	wbudowany	wbudowany	wbudowany

Wymiary jednostki wewnętrznej (mm)

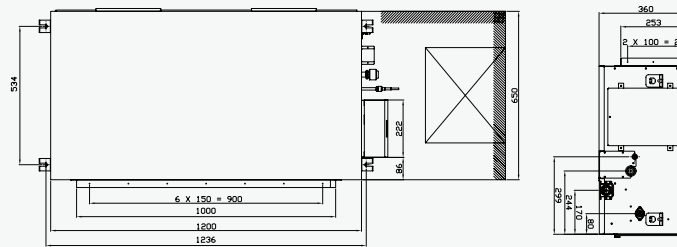
AM090



AM112



AM128/140



Uwagi

*1) Nominalne wydajności chłodzenia przy temperaturze wewnętrznej: 27°C (termometr suchy), 19°C (termometr mokry) oraz zewnętrznej: 35°C (termometr suchy), 24°C (termometr mokry). Długość przewodów chłodniczych: 7,5 m. Różnica poziomów: 0 m.

*2) Nominalne wydajności grzania przy temperaturze wewnętrznej: 20°C (termometr suchy), 15°C (termometr mokry) oraz zewnętrznej: 7°C (termometr suchy), 6°C (termometr mokry). Długość przewodów chłodniczych: 7,5 m. Różnica poziomów: 0 m.

*3) Poziom ciśnienia akustycznego mierzony w komorze bezehowej. Rzeczywisty poziom ciśnienia akustycznego może się różnić w zależności od warunków instalacji.

- Zastrzega się możliwość dokonywania zmian zarówno w specyfikacji technicznej produktów, jak i w informacjach zawartych w niniejszym katalogu.